

Fotodokumentace - Spodní stavba

- 1) Celkový pohled do otvoru mostu zleva (výtok) – opěry a prostor koryta pod mostem



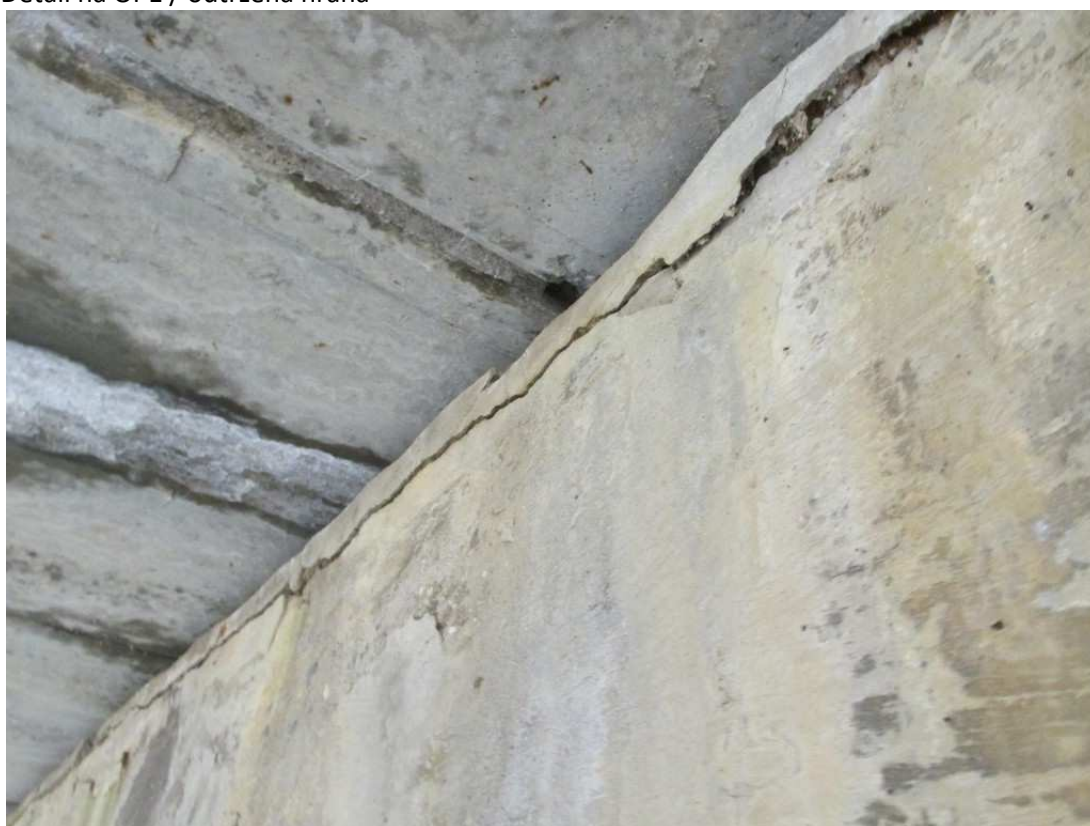
- 2) OP1 (levobřežní)



3) Detail na OP1



4) Detail na OP1 / odtržená hrana



5) OP2 (pravobřežní)



6) Přiblížení na OP2



- 7) Detail na OP2 / odtržená hrana ochranného prahu na výtoku



- 8) Pravobřežní křídlo na vtoku – typický pohled zarostlých rovnoběžných křídel



- 9) Pravobřežní křídlo na výtoku – typický pohled zarostlých rovnoběžných křídel



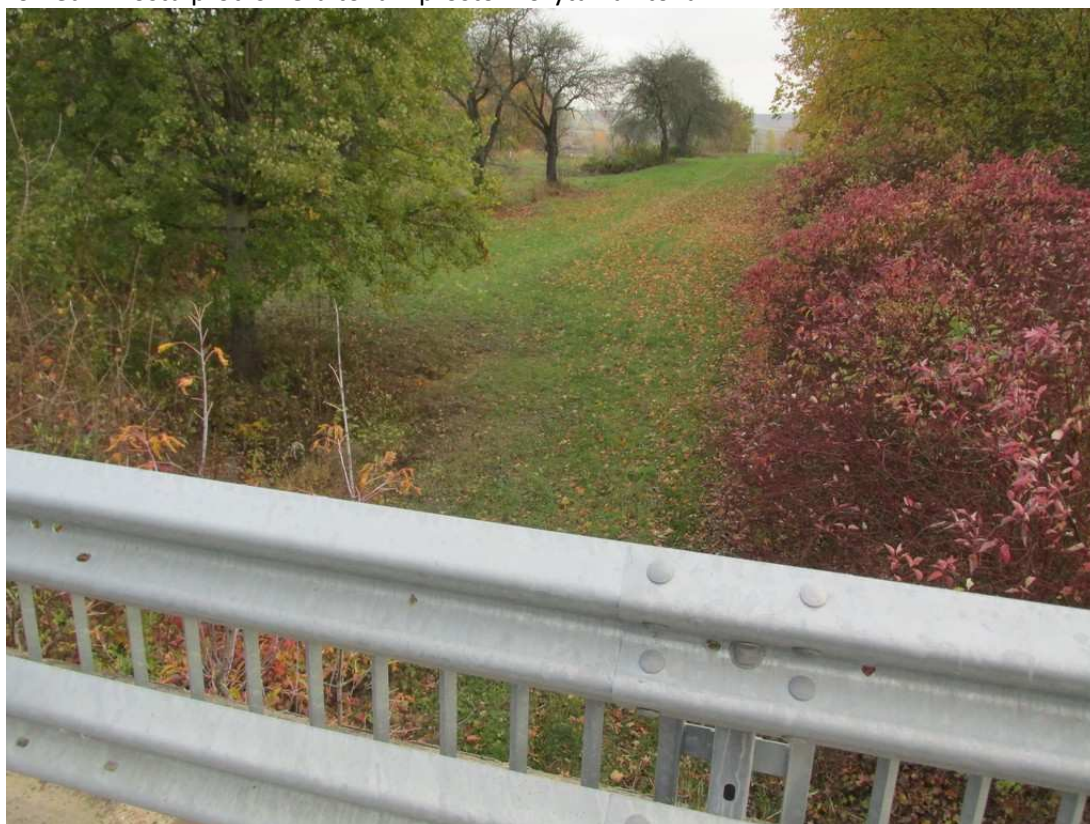
- 10) Levobřežní křídlo na výtoku – typický pohled zarostlých rovnoběžných křídel



11) Levobřežní křídlo na výtoku



12) Pohled z mostu proti směru toku – prostor koryta na vtoku



13) Pohled z mostu ve směru toku – prostor koryta na výtoku

